



LE JOURNAL DE BORD DU VOILIER SKEAF



www.skeaf.org



NOTICE



Pour les accompagnateurs

Ce document est créé pour vous aider à préparer le séjour à bord de Skeaf.

Certaines questions sont posées à titre de réflexion pour nourrir de possible discussions que nous pourrions avoir par la suite à bord ensemble.

Certaines fiches peuvent être vues avant d'embarquer et d'autres réservées pour être vues à bord lors du séjour, selon vos envies.

La fiche journal de bord est ce qui vous permet de noter vos souvenirs au jour le jour avec toutes les informations à savoir, relatif à la navigation. Vous pouvez en imprimer le nombre que vous voulez en fonction du nombre de jours du séjour.

PRÉSENTATION DE SKEAF



Skeaf est un voilier classique créé en 1916. Il mesure 28 mètres hors tout. 12 personnes peuvent embarquées pour des séjours longs avec nuitées.

À l'intérieur : 5 cabines de 2 personnes (lits doubles ou séparés) – Un carré pouvant accueillir 16 personnes à table – Une cuisine équipée - 2 cabinets de toilettes équipés d'éviers. Les douches se prennent dans les capitaineries, mais une toilette sommaire est tout de même possible à bord.

NOM

Actuel : SKEAF

Anciens :

Skeaf VII (1916-1918)
Eroïka (1918-1933)
Gilnockie (1933-1969)
Polaris (1969-2000)
Etoile Polaire (2000-2015)

IDENTITÉ

Immatriculation : DZ906797Z,
quartier maritime Douarnenez

Désignation : navire de plaisance
(yacht classique) armé en NUC

Port d'attache : Douarnenez - 29

DIMENSIONS

Longueur de la coque : 22,9m
Longueur hors-tout : 28m
Largeur au maître-bau : 4,77m
Déplacement : 55 tonnes

Capacités :

6 cabines, 16 couchettes
27 personnes à la journée
13 personnes en croisière



PRÉPARATION

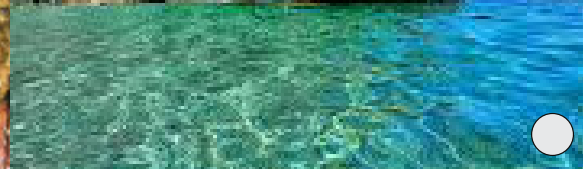


Où allons nous

Douarnenez se trouve au fond d'une baie, nommée la baie de Douarnenez. Cette ville est connue pour avoir été un grand port de pêche, précisément de sardine. Nous naviguerons donc dans cette baie, mais aussi plus au large, en mer d'Iroise. Selon la météo et la durée du séjour, il peut être possible d'aller à l'île de Sein.

4 placer ces différents termes sur la carte marine

Baie, cap, île, estran, Nord, Sud, Est, Ouest, plage



QUIZZ

QUELS PAYSAGES
POUVONS-NOUS
VOIR LORS DE LA
NAVIGATION ?



FAIRE SON SAC



Pensez à prendre un couvre-chef, une crème solaire et des lunettes, car la réverbération peut provoquer de gros coups de soleil, mais aussi des vêtements chauds car il peut faire très froid même en été sur un bateau. Pour les personnes qui pensent être sujettes au mal de mer, nous disposons à bord de médicaments pour aider à lutter contre (qui sont fournis sans ordonnance - Mer calme et Nautamine). Mais vous pouvez aussi prendre un cachet 24h avant l'embarquement pour diminuer les risques de nausées.

Check list : (Pas de valise solide !)

- Serviette de bain
- Lunettes de soleil
- Casquette/bonnet
- Crème solaire
- Maillot de bain
- Plusieurs pulls
- Pantalon
- Chaussures qui ne craignent rien
- Affaires de toilette
- Veste coupe-vent/de pluie

Pour protéger la mer

favoriser les crèmes contenant que des filtres UV minéraux (et non nanoparticules). Elles ne sont pas toutes beaucoup plus chères !

En France, le **label Cosmébio** certifie de la qualité de composition et de la démarche globale des marques.

Bonus :

- Chaussures qui peuvent aller dans l'eau
- Masque/tuba
- Canne à pêche
- Pantalon de pluie (imperméable)
- Jeux de société

L'électricité à bord est une **denrée rare.**

Vous ne pourrez pas charger à volonté votre téléphone et... Il n'y a pas de wifi non plus, mais une vue 360 °sur mer !



LA règle des 4 F - Ou comment éviter d'avoir le mal de mer

Ne pas avoir Faim
Ne pas avoir Froid
Ne pas être fatigué.e
Ne pas avoir Foif

QUIZZ



Voici une liste du matériel à ne surtout pas oublier ! barrer ce qui n'est pas nécessaire :

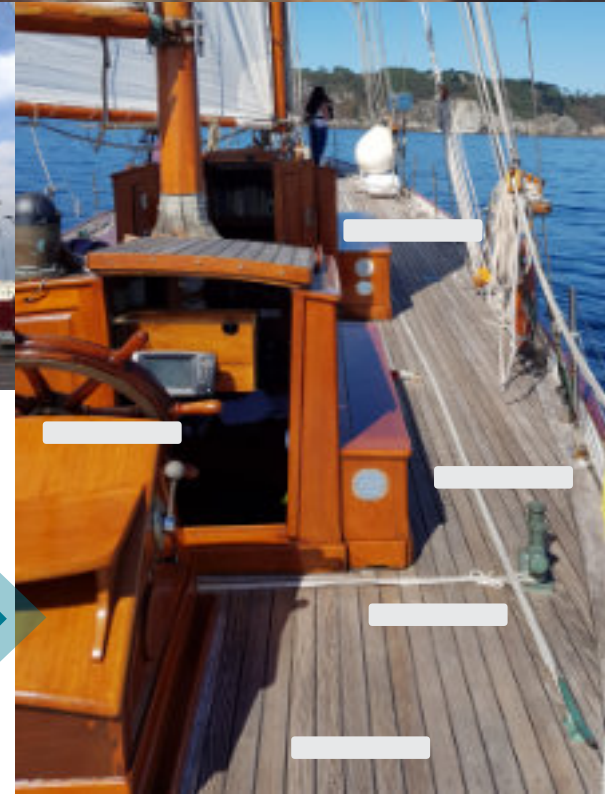


LES TERMES



Indiquez sur les 4 photos, au bon endroit, les mots suivant :

Avant, arrière, barre à roue, grand-voile, artimon, flèche, clinfoc, foc, trinquette, pont, coque, mât, beaupré, roof, dauphin, bôme



Quille, palan, timonerie, barre à roue, ligne de vie, bite d'amarrage, bouée de sauvetage, cabillot, cordage, poulie, pont, filière de sécurité

QUIZZ SKEAF



Soulignez les bonnes réponses ! Attention, plusieurs réponses sont parfois possible.

Quand a été construit Skeaf ?

1734

1916

1979

2015

Pour quoi Skeaf à été construit ?

Pour être un bateau de pêche

Pour être un navire de transport

Pour être le voilier de millionnaire

En quoi est fait Skeaf ?

Bois

fer

Plastique

mousse

Bambou

Sous quel autre nom Skeaf est-il le plus connu des marins ?

Etoile Polaire

Etoile Filante

Etoile de Mer

Etoile Molaine

Selon la légende, quelle célébrité est déjà montée sur Skeaf ?

Jack Sparrow

Brigitte Bardot

Paul Pogba

Louane

Qu'est-ce qui fait que Skeaf est vraiment badass ?

C'est le plus grand voilier classique de la façade Atlantique Française

Il a appartenu à un président de la république

Il possède du bois précieux à bord, dont l'arbre n'existe plus aujourd'hui

Il est l'un des voilier utilisé dans le premier film « Pirates des Caraïbes »

Il a déjà échoué en vasière, coulé au port, chuté d'une grue et il navigue encore !

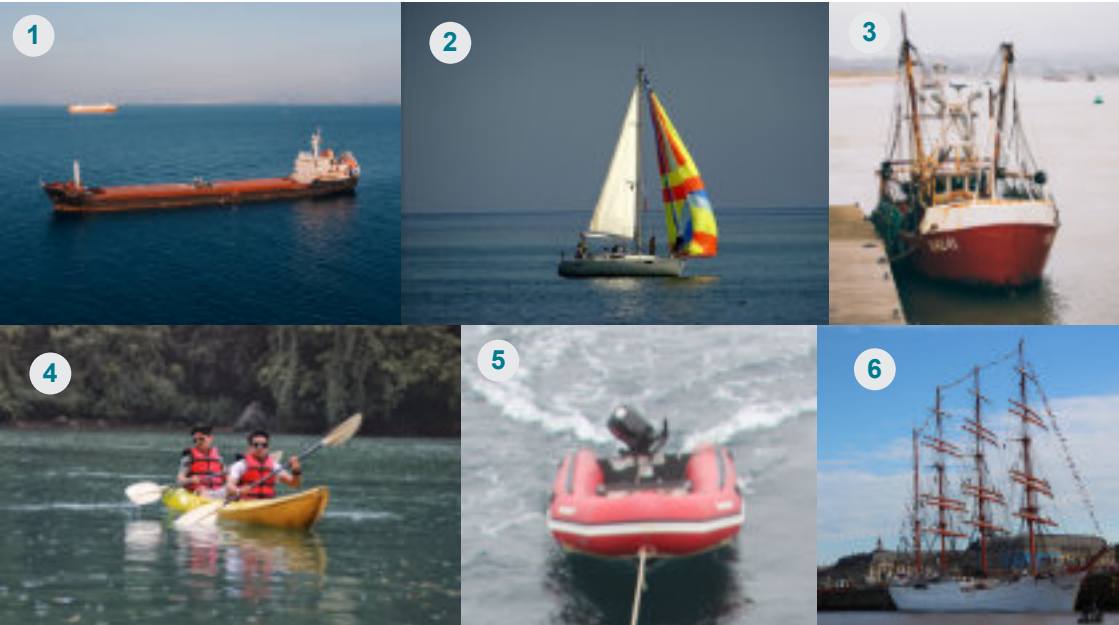
Un trésor maudit se trouve quelque part à bord, introuvable depuis 1979

Il a survécu aux deux grandes guerres 14-18 et 39-45

QUIZZ



Comment s'appellent ces différentes embarcations :



1 - Cargo, 2 - voilier, 3 - chalutier, 4 - kayak, 5 - zodiac, 6 - voilier vieux gréement

Est-ce que tous les animaux de la mer se pêchent ? **OUI NON**

À quelle condition ?

- qu'il soit pas protégé
- qu'ils existent vraiment
- qu'ils soient vieux
- qu'on en pêche pas trop
- qu'ils soient non pollués
- qu'ils aient des écailles
- qu'ils aient la bonne taille
- qu'ils soient des mâles
- Hors période de reproduction

Parmi ces activités, lesquelles sont sur le Skeaf :

possibles ●

Possible, mais... ■

Interdite ▲

Regarder les dauphins	
Se baigner quand le bateau est au mouillage	
Se jeter à l'eau quand le bateau avance	
Faire une sieste dans le filet de Beupré	
Visiter des grottes en zodiac	
Caresser un phoque	
Conduire le skeaf en prenant la barre	
Pêcher des poissons	
Faire des jeux de société	
Cuisiner	
Jeter du plastique à la mer	
Nager avec un masque pour voir sous l'eau	
Monter en haut du mât	

OBJECTIFS



Dans le contexte du séjour, identifier ses besoins, ses envies, ses limites, ses capacités.

Pour moi même

Ce que j'aime en général :

Ce que j'aime pas :

Ce que je sais faire :

Ce que je veux savoir faire :

De quoi j'ai peur :

Avec les autres

Ce que j'aime :

Ce que j'aime pas :

Ce que je veux faire :

Ce que je peux faire :

LES ANIMAUX MARINS



Quels animaux marins pouvons-nous croiser en mer ?

La baie de Douarnenez fait partie du parc naturel marin d'Iroise : le PNMI. Ce parc est une réserve naturelle, riche en biodiversité. Si nous sommes chanceux, il est possible de rencontrer des phoques, des dauphins, des pingouins, des requins pèlerin, des poissons, des crustacés (crabes, crevettes, etc) des étoiles de mer, et tant d'autres animaux encore ! En voici une liste en images, afin de vous donner un aperçu.

Les mammifères marins



1 - Le marsouin, 2 - le tursiops, 3 - Le dauphin commun, 4 - Le dauphin commun, 5 - Le phoque veau marin, 6 - Le dauphin de risso

Quelques oiseaux marins



Le puffin cendré



Le goéland argenté



Le guillemot de troïl



Le grand cormoran



Le fou de bassan



La mouette rieuse

Autres animaux marins



Le bernard-L'hermite



Le crabe



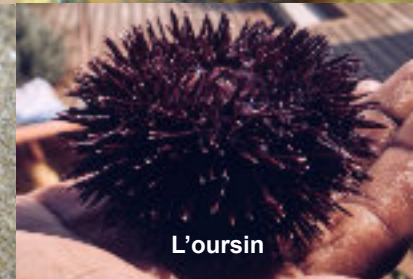
Le crevette grise



L'anémone de mer



L'étoile de mer



L'oursin

QUIZZ

Quels animaux pouvons nous voir dans la baie de Douarnenez ?

La mer d'Iroise offre de bonnes conditions d'habitat aux mammifères marins. Ces animaux, qui rassemblent les dauphins, baleines et phoques, sont des témoins de la bonne santé du milieu car ils sont au sommet de la chaîne alimentaire.

Parmi tous ces animaux, selon vous, quelles sont les espèces qui sont protégées en France et en Europe ?

JOURS n°	Date
Dicton du jour :	
Départ de	Arrivée à
Météo	Marée
Voiles envoyées :	
Caps empruntés :	
Activité(s) du matin :	
Repas du Midi :	
Activité(s) de l'après-midi :	
Repas du Diner :	
Activité(s) du soir :	
Animaux, Plantes et/ou paysage rencontrés :	
Enigme du jour :	

ENIGMES



(Niveau de difficulté : 1 étoile : facile, 2 étoiles : moyen, 3 étoiles : difficile)

Le skeaf est comme un petit village autonome. Ses ressources en eau et électricité sont limitées. comment faire pour les économiser ? savez-vous comment elles sont créées? 1 étoile

A quoi servent les cardinaux sur une carte marine ? Dessinez les. 2 étoiles

Comment mesure t-on un cap ? 3 étoiles

Les dauphin respirent ils sous l'eau ? 1 étoile

Combien de pattes ont les crustacés ? (Crabes, crevettes) 1 étoile

Comment font les dauphins pour dormir ? 2 étoiles

Peut-on voir des pingouins à Douarnenez ? 1 étoile

Les oiseaux marins doivent-ils se sécher après avoir plongé dans l'eau? 2 étoiles

Comment le bateau fait-il pour flotter ? 2 étoiles

Comment le bateau fait-il pour avancer alors le vent vient de devant ? 3 étoiles

Comment savoir si un déchets se recycle ou pas ? 1 étoile

Comment la crème solaire pollut la mer ? 2 étoiles

Est-ce que le plastique n'est dangereux que pour les animaux marins ? Qu'elle pourrait être votre action ? 3 étoiles

C'est quoi du plancton ? 2 étoiles

Cité au moins 2 machines qui fonctionnent avec des énergies renouvelables. 1 étoile

Pourquoi la mer est salée ? 3 étoiles

Comment sont transportés les trucs made in china ? En combien de temps arrivent-ils jusqu'en france ? Combien de milles parcourus? 3 étoiles